

Datenkonvertierung von MSE-Faktura nach TAIFUN® Faktura

Vor der Installation von TAIFUN® Faktura müssen Datenbestände aus der MSE-Faktura konvertiert werden. MSE-Faktura bleibt komplett erhalten, bis das Programm deinstalliert bzw. gelöscht wird. Die Datenbestände werden in das neue Verzeichnis für TAIFUN® Faktura kopiert. Bitte halten Sie sich an diese Reihenfolge:

- FAKTURA-Konvertierung installieren
- Daten konvertieren
- TAIFUN® Faktura installieren

Konvertierungsprogramm installieren

1. Legen Sie die Diskette mit der Bezeichnung 1/2 in das Diskettenlaufwerk Ihres Rechners ein. In der Regel hat das Diskettenlaufwerk den Laufwerksbuchstaben A.
2. Wählen Sie im Windows-Start-Menü den Befehl *Ausführen*. Geben Sie folgende Zeile ein:

A:SETUP bzw. *Laufwerksbuchstabe*:SETUP

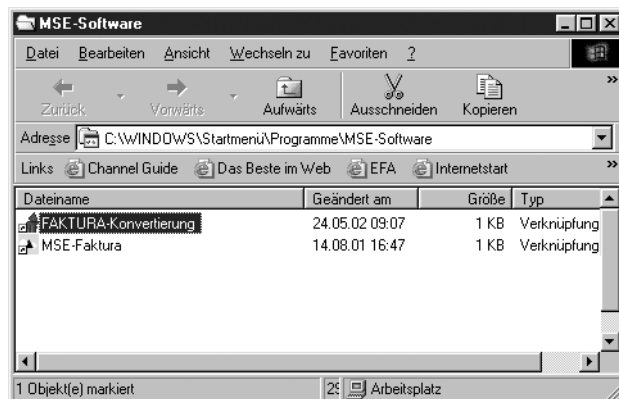
3. Das Setup-Programm für Faktura-Konvertierung wird gestartet. Als Zielordner schlägt das Programm das Verzeichnis C:\MSE\CVF vor. Bitte bestätigen Sie diese Vorgabe. Wenn Ihre Faktura auf einem anderen Laufwerk installiert ist, geben Sie statt C dessen Buchstaben an.
4. Beim Setup wird automatisch eine Verknüpfung angelegt, über die das Programm später gestartet werden kann. Das Programm schlägt vor, diese Verknüpfung dem MSE-Verzeichnis in den Programmen hinzuzufügen. Bestätigen Sie diese Vorgabe.



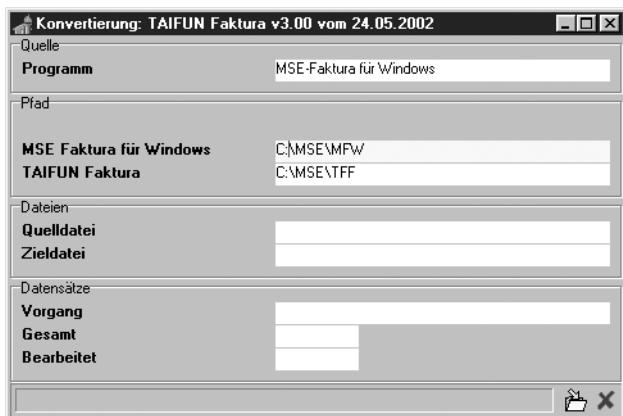
Nach Abschluss der Installation erhalten Sie eine Meldung, und das Setup ist damit beendet. Ein Neustart des Computers ist *nicht* erforderlich. Jetzt wird automatisch der Ordner mit den Programmverknüpfungen geöffnet. Sie können mit der Konvertierung sofort beginnen.

Daten konvertieren

1. Starten Sie die Konvertierung über die Verknüpfung. Falls Sie die Konvertierung nicht sofort durchführen, können Sie Faktura-Konvertierung zu einem beliebigen Zeitpunkt über das Windows-Start-Menü aufrufen. Wählen Sie dort *Programme* | *TAIFUN Software* | *FAKTURA-Konvertierung*.



Datenkonvertierung von MSE-Faktura nach TAIFUN® Faktura



Programm Bitte ändern Sie die Vorgabe *MSE-Faktura für Windows* auf keinen Fall.

MSE-Faktura ... Geben Sie hier das Verzeichnis von MSE-Faktura an. Das Programm schlägt **C:\MSE\MFW** vor. Ändern Sie den Laufwerksbuchstaben, falls sich das Verzeichnis MSE auf einem anderen Laufwerk befindet.

TAIFUN Faktura Geben Sie hier das Verzeichnis an, in das TAIFUN® Faktura installiert werden soll. Vorgeschlagen wird der Ordner **C:\MSE\TFF**. Der TFF-Ordner muss wie der MFW-Ordner zum MSE-Ordner gehören.

2. Sichern Sie die Einstellungen mit **F2**. Wenn Sie, wie empfohlen, die Konvertierung vor der Installation von TAIFUN® Faktura durchführen, gibt es den Ordner C:\MSE\TFF noch nicht. Bestätigen Sie die Rückfrage des Programms mit *Ja*, ob dieses Verzeichnis angelegt werden soll.
3. Bestätigen Sie die Sicherheitsabfrage mit *Ja*, um die Konvertierung zu starten.

FAKTURA-Konvertierung wird nach erfolgreicher Konvertierung automatisch beendet.

Fehlermeldungen

Treten Fehler auf, erstellt das Programm ein Protokoll, das Sie anschließend am Bildschirm oder auf dem Drucker ausdrucken können. Folgende Fehler können auftreten:

F01: Die Datei konnte nicht kopiert werden, da sie bereits existiert.

Ursache: TAIFUN® Faktura wurde bereits installiert. Dabei wurden die Dateien automatisch angelegt. Diese bestehenden Dateien werden nicht überschrieben, auch wenn mit TAIFUN® Faktura noch keine Daten erfasst wurden. – Deinstallieren Sie TAIFUN® Faktura. Löschen Sie alle Dateien und alle untergeordneten Ordner im Verzeichnis TFF. Führen Sie die Konvertierung erneut durch.

F02: Mandantenverzeichnis konnte nicht angelegt werden.

Ursache: Der Benutzer hat keine Berechtigung, Mandanten anzulegen, oder es wurde versucht, auf einem schreibgeschützten Medium bzw. Laufwerk das Verzeichnis anzulegen. Mandantenspezifische Dateien konnten gleichfalls nicht angelegt werden. Überprüfen Sie Benutzerrechte und Pfadangaben.

TAIFUN® Faktura installieren

1. Legen Sie die CD-ROM in das CD-ROM-Laufwerk ein. In der Regel hat dieses den Laufwerksbuchstaben D.
2. Wählen Sie im Windows-Start-Menü den Befehl *Ausführen*. Geben Sie folgende Zeile ein und bestätigen Sie mit **Return**:
D:SETUP bzw. *Laufwerksbuchstabe*:SETUP
3. Das Setup-Programm für TAIFUN® Faktura wird gestartet. Folgen Sie den Anweisungen am Bildschirm. Das Zielverzeichnis muss dasselbe sein wie das Verzeichnis, das Sie in der Konvertierung für TAIFUN® Faktura gewählt haben.

Jetzt können Sie das Programm *FAKTURA-Konvertierung* wieder deinstallieren. Es wird nicht mehr benötigt. Der Ordner C:\MSE\CVF kann nicht automatisch entfernt werden. Sie können ihn im *Windows Explorer* löschen.