

Hinweise zur Installation

Lokale Administrator-Rechte für Installation erforderlich

Betrifft: Alle TAIFUN®-Programme ab August 2004
Windows: NT 4 (SP 5), 2000, XP, 2003

Um das Setup-Programm für die Installation des Programms zu starten, muss der am Rechner angemeldete Benutzer Administratorenrechte für diesen Rechner haben. In den genannten Windows-Versionen kann das Setup sonst nicht ausgeführt werden. Das gilt sowohl für die Erstinstallation als auch für Update-Installationen des Programms und für die einmalige Netzwerk-Client-Installation.

» *Melden Sie sich als Benutzer mit Administratorrechten an. Nach der Installation können Sie sich wieder abmelden. Wenden Sie sich gegebenenfalls an Ihren Netzwerk-Administrator.*

Das Programm lässt sich mit normalen Benutzerrechten ausführen. Administratorenrechte sind ausschließlich für die Installation erforderlich.

Nur im Netzwerk-Betrieb (Mehrplatzversion): Gewünschter Ordner ist nicht in der Auswahlliste

Dieses Problem tritt nur in Ausnahmefällen auf.

Betrifft: Alle TAIFUN®-Programme ab August 2004
Windows: Alle Versionen

Beschreibung

Das Setup-Programm fordert Sie auf, den Ziel-Ordner auszuwählen, in den das Programm installiert werden soll. Klicken Sie auf *Durchsuchen*, wird im Dialog *Ordner suchen* die Liste der verfügbaren Laufwerke auf dem Rechner zur Auswahl angeboten. Die Laufwerke können untergeordnete Verzeichnisse enthalten. Wenn Sie hier das gewünschte Programmverzeichnis finden, wählen Sie es einfach aus. Bei Ihrer Installation tritt das Problem nicht auf.

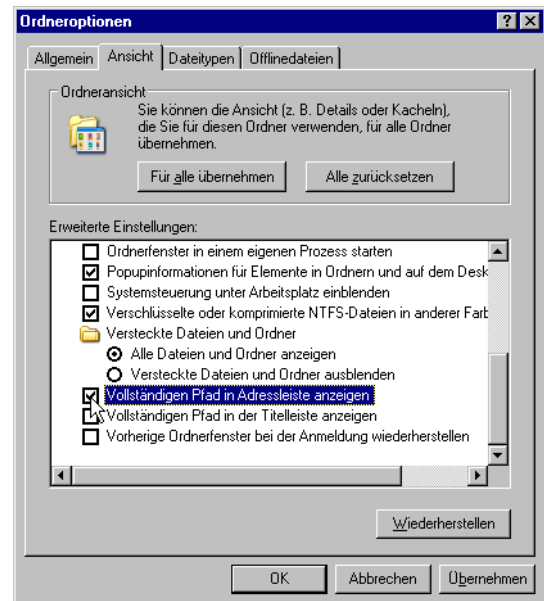
Ist das Verzeichnis jedoch nicht in dieser Liste, können Sie es auch nicht auswählen. Schließen Sie das Fenster *Ordner suchen* mit **Esc**.

Sie haben jetzt zwei Möglichkeiten:

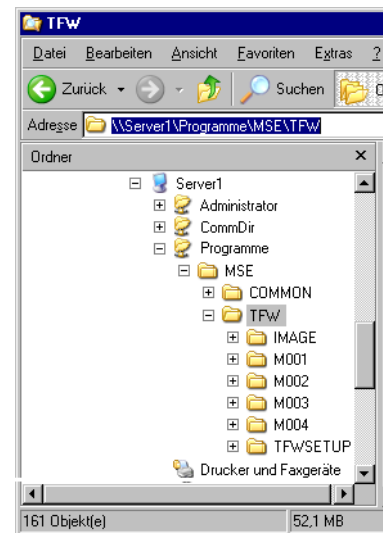
1. Sie ermitteln den Namen des Zielordners und tragen diese Adresse direkt als Text ein. Der Nachteil dieser Methode: Sie müssen dieses Verfahren bei jeder TAIFUN-Neuinstallation wiederholen (das betrifft auch Demo-Versionen). Ein Beispiel hierfür finden Sie auf Seite 2.
2. Sie weisen einem Verzeichnis, das dem Programmverzeichnis **übergeordnet** ist, auf dem Rechner einen freien Laufwerksbuchstaben zu und machen es so zu einem eigenen Laufwerk. Weisen Sie auf keinen Fall dem Programmverzeichnis selbst den Laufwerksbuchstaben zu. Da Laufwerke beim *Durchsuchen* in der Ordner-Auswahl angezeigt werden, können Sie das Zielverzeichnis beim Setup direkt auswählen. Damit ist das Problem für den aktuellen Rechner dauerhaft behoben. Diese Methode erfordert gewisse Kenntnisse in der Administration.

» Adresse direkt eintragen

- Ihr *Windows Explorer* sollte so eingerichtet sein, dass die vollständige Adresse des aktuellen Ordners angezeigt wird. Wählen Sie den Befehl *Extras | Ordneroptionen > Ansicht*. Aktivieren Sie die Option *Vollständigen Pfad in Adressleiste anzeigen*.



- Öffnen Sie im *Windows Explorer* das Verzeichnis *Netzwerk*. Wählen Sie auf dem gesuchten Rechner den gewünschten Ordner aus. Kopieren Sie den vollständigen Pfadnamen im Adressenfeld (**Strg+C**). Die Bezeichnung *Server1* ist nur ein Beispiel. Ihr eigenes Dateisystem sieht sicherlich anders aus.



- Fügen Sie diese Adresse in das Feld *Zielordner* ein (**Strg+V**).

